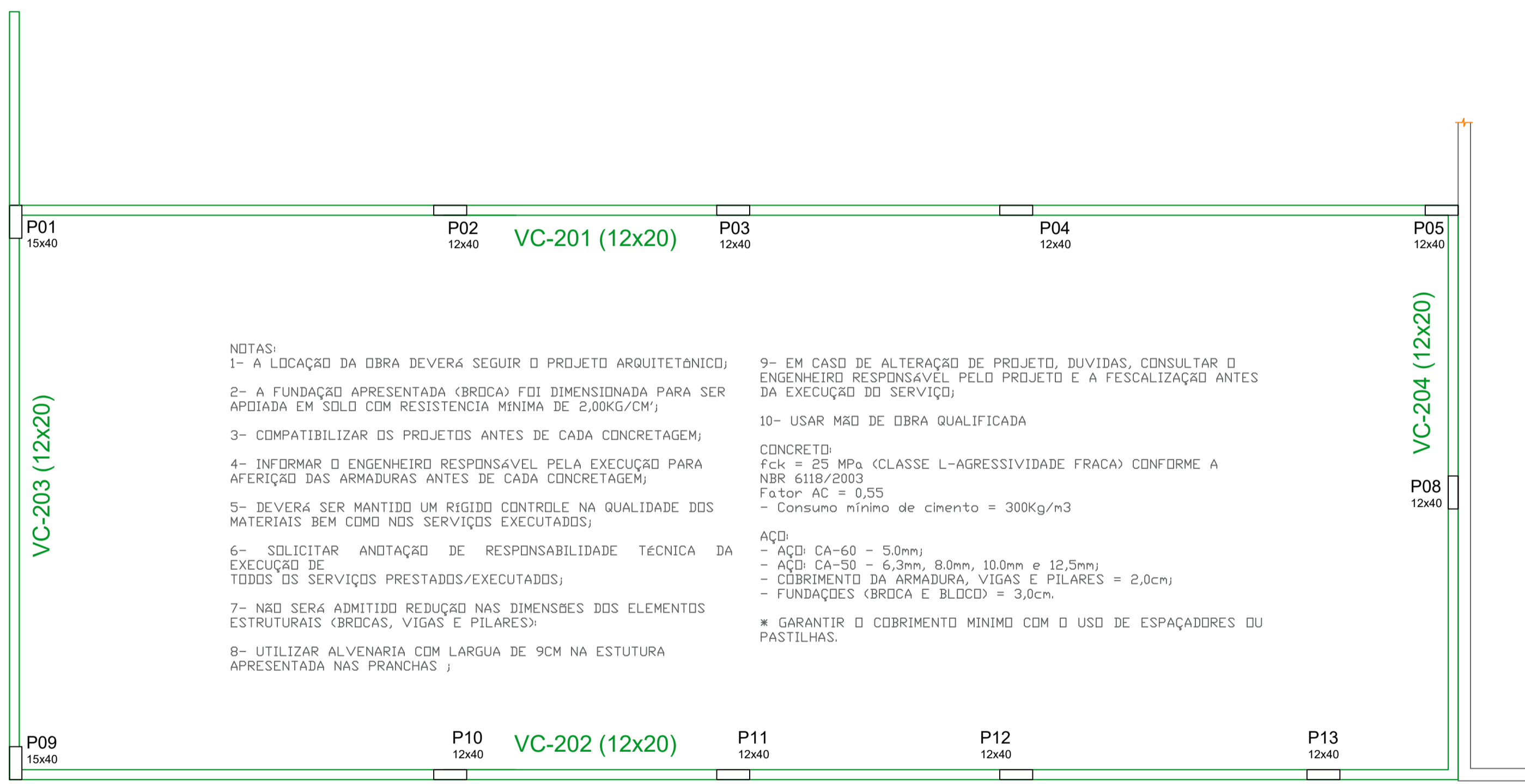
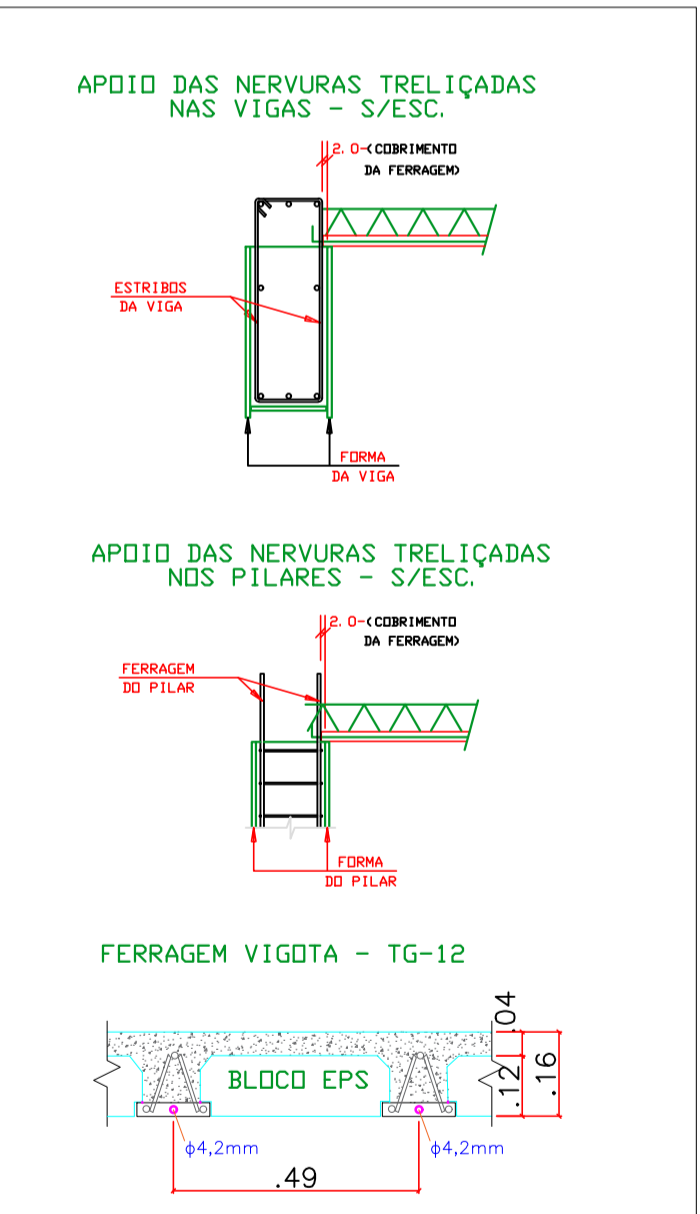
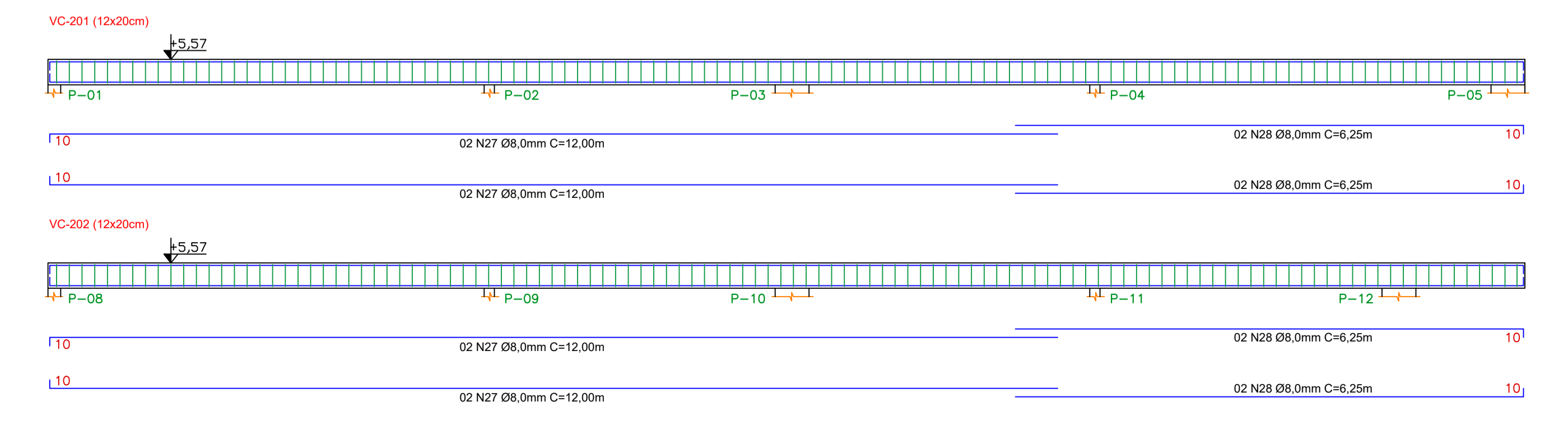


**1 LOCAÇÃO VIGA CINTAMENTO INTERMEDIÁRIA / DIREÇÃO LAJE**  
ESCALA 1:50



**2 LOCAÇÃO VIGA CINTAMENTO SUPERIOR**  
ESCALA 1:50



POSICÃO	Ø (mm)	QTD.	COMPRIMENTO	
			UNIT.	TOTAL
N14	10.0	12	12.00	144.00
N15	10.0	12	6.25	75.00
N16	12.5	5	5.43	27.15
N17	10.0	2	5.23	10.46
N18	10.0	4	5.44	21.76
N19	12.5	6	9.48	56.88
N20	10.0	2	3.25	6.50
N21	5.0	6	9.28	55.68
N22	10.0	12	7.13	85.56
N23	12.5	5	7.13	35.65
N24	10.0	2	6.93	13.86
N25	5.0	399	1.00	398.87
N26	5.0	150	1.26	188.50
N27	8.0	8	12	96.00
N28	8.0	8	6.25	50.00
N29	10.0	2	9.48	18.96
N30	8.0	2	9.48	18.96
N31	8.0	4	7.13	28.52
N32	5.0	341	0.60	204.84

RESUMO FERRAGENS			
Ø (mm)	COMPRIMENTO TOTAL (m)	Kg/m	Kg TOTAL
5.0	847.88	0.154	130.57
8.0	193.48	0.395	76.42
10.0	376.10	0.617	232.05
12.5	119.68	0.963	115.25

**CAMARA MUNICIPAL DE MINAÇU-GO**

**ESTRUTURAL**

PROPRIETÁRIO: CÂMARA MUNICIPAL DE MINAÇU  
CNPJ: 01.650.018/0001-00

RESPONSÁVEL TÉCNICO: Gustavo Torres de Souza  
Eng. Civil - CREA: 1016152728/D-GO

REVISÃO:

DADOS DA OBRA:  
- Endereço: AV. CEARÁ QD. 01 CONJUNTO HABITACIONAL PRIMAVERA - MINAÇU / GO  
- Quadro de medidas:  
Área Lote: ..... 5.102,00m²  
Área Construída Existente: ..... 613,16m²  
Área a Construir: ..... 163,16m²  
Área Construída Total: ..... 775,21m²  
Taxa de Ocupação: ..... 15,19%

DATA: AGOSTO/2022 ESCALA: INDICADA

CONTEUDO:  
- Locação Viga Cintamento;  
- Detalhe Viga Cintamento;  
- Tabela;  
- Notas.

APROVAÇÕES:

02/02

